

Zählervarianten (Hausstrom/Speicherheizung)

Stromzähler
(Tagstrom)



Zählerstand

Zählernummer

- 1 Zähler
- 1 Zählwerk = Zählerstand

Ganz normaler Tarif mit einem Arbeitspreis und einem monatlichen Grundpreis

Stromzähler
(Tag und Nacht)



Zählerstand Tag

Zählerstand Nacht

Zählernummer

- 1 Zähler
- 2 Zählwerke = Zählerstand

Tarif mit zwei Arbeitspreisen, einmal HT (Haupttarif) und einmal NT (Nebentarif). Die Schaltzeiten für den Nebentarif bestimmt der Netzbetreiber (meistens 22Uhr bis 6Uhr).

Der Arbeitspreis im Nebentarif kann aufgrund verminderter Konzessionsabgabe günstiger angeboten werden. Ziel ist eine gleichmäßigere Auslastung der Kraftwerke durch Schaffung einer Nachfrage in der Nacht.

Übersicht über Versorgungsvarianten bei einer Nachtspeicherheizung

Variante 1:

1 Zähler 2 Zählwerke

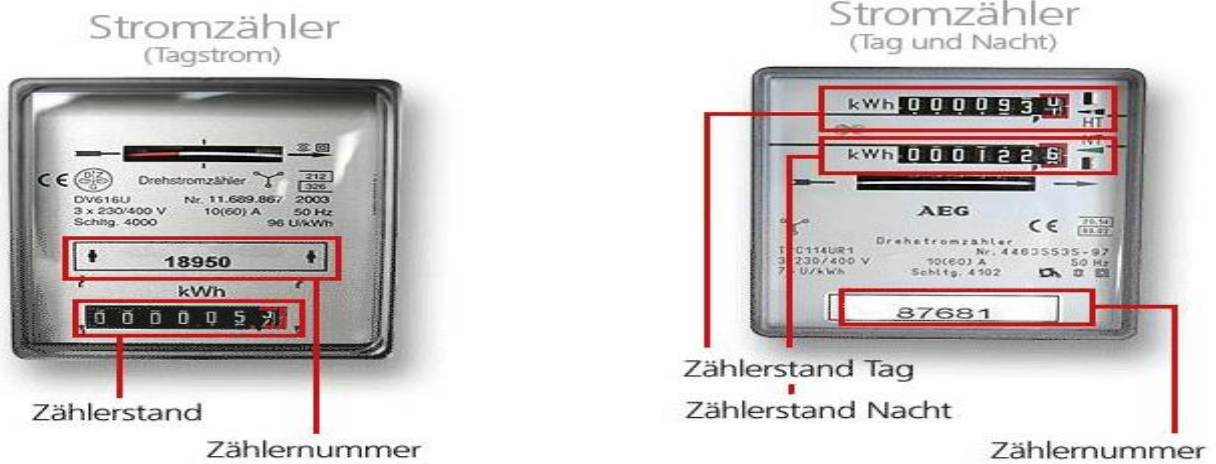
Gemeinsame Messung Hausstrom + Heizung über einen HT/NT Zähler



Variante 2-1:

2 Zähler 3 Zählwerke

Getrennte Messung 1 Zähler für den Hausstrom und 1 Zähler HT/NT Heizung



Zähler Hausstrom

Zähler Heizung HT/NT

Variante 2-2:

2 Zähler 4 Zählwerke

Getrennte Messung 1 Zähler für den Hausstrom HT/NT
1 Zähler HT/NT Heizung



Zähler Hausstrom HT/NT

Zähler Heizung HT/NT

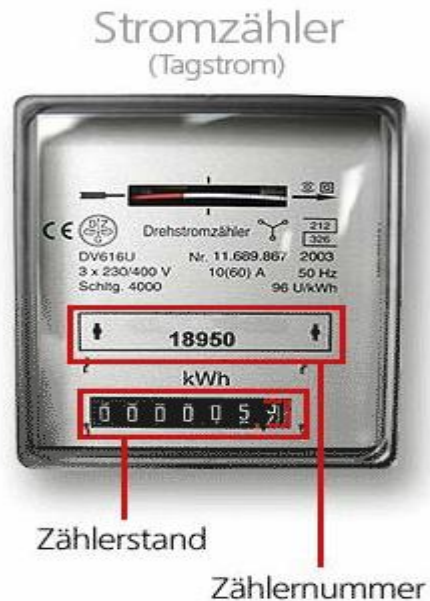
Variante 3:

2 Zähler mit jeweils 1 Zählwerk

Getrennte Messung über Eintarifzähler
1 Zähler für den Hausstrom + 1 Zähler für Heizung kein HT/NT



Zähler Hausstrom



Zähler Heizung